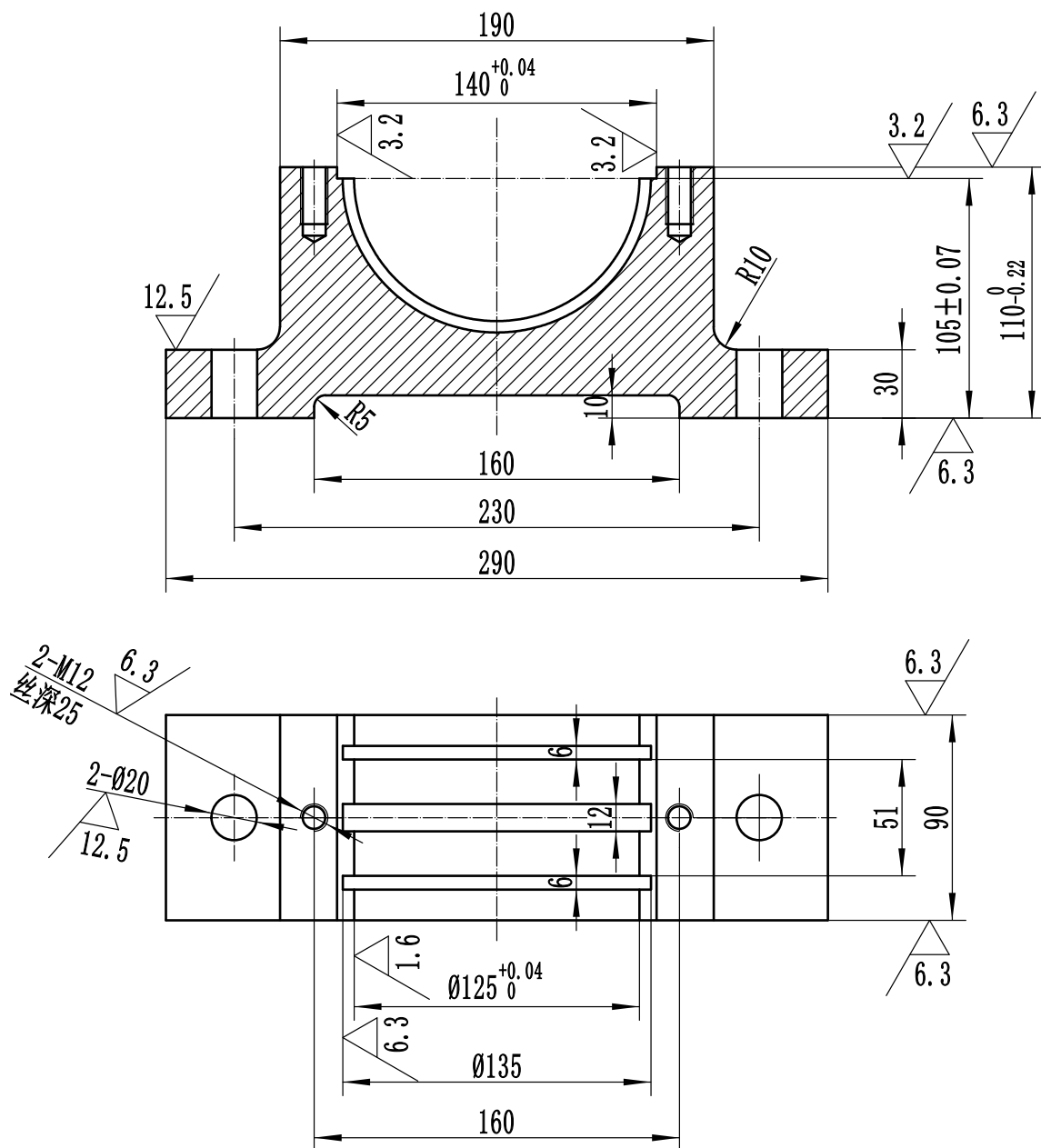


其余



技术要求

1. 锐角倒钝1X45°, 未注圆角R2-3。
2. 铸件不得有气孔、夹渣、裂纹等缺陷。
3. 铸造公差按GB6414-1999 CT6。
4. 未注公差尺寸的极限偏差按GB/T 1804-2000 m级。
5. 未注形位公差按GB/T1184-96 H级。
6. 用于烘干破打散棒。

加工数量: 2套 (与轴承座上盖配作)

轴承型号: 22214CC/W33-D125-B31-d70

					ZG45			沁阳金隅冀东环保科技有限公司	
								轴承座底座	
标记	处数	更改文件号	签字	日期	图样标记			重量	比例
设计			标准化						1:3
审核									
工艺			日期	2021/1/23	共 页			第 页	
								ZCZ-01	

